

## philosophy 企業理念

stride=歩幅

私たちの管理という仕事は日々大きく変わる事はございません。毎日起こる事をしっかりと受け止め『日々一歩ずつ成長し歩いていく』事を目指しております。日々、管理の質の向上を目指し、より一層の顧客満足度向上に努めてまいります。

## Corporate profile 会社概要

社名	株式会社 ストライド
代表	濱本 信和
住所	大阪府中央区瓦町4丁目4-7 おおきに御堂筋瓦町ビル
設立	2012年7月
資本金	700万円
登録番号	国土交通大臣 (1) 第3613号 (賃貸住宅管理業者登録)
事業内容	賃貸物件管理・リフォーム業
URL	<a href="http://stride-inc.jp">http://stride-inc.jp</a> (賃貸物件管理) <a href="http://stride-r.jp">http://stride-r.jp</a> (リフォーム)
取引銀行	みずほ銀行 りそな銀行 三菱UFJ銀行 関西みらい銀行 三井住友銀行 大阪信用金庫 近畿産業信用組合 (順不同)

## Partner Company パートナー企業

人・街・未来をまもる  
 東洋テック株式会社

住所 大阪市浪速区桜川1丁目7番18号

資本金 46億18百万円

事業内容 機械警備、ホームセキュリティ、輸送警備、施設警備、受託管理業務、ビル総合管理業務、保険代理店業務、工事・機器販売、不動産業務

信頼と安心のパートナーを目指して。  
管理会社



stride Inc.

## Corporate philosophy 沿革

---

- 2012年 7月 大阪市中央区西心斎橋にて「株式会社ストライド」設立  
不動産管理業として営業開始  
東洋テック株式会社との業務委託契約締結  
管理物件24時間対応サービスの開始
- 2012年12月 大阪市中央区瓦町へ本店移転 管理戸数 1200室
- 2013年 6月 管理戸数 1500室
- 2014年 6月 管理戸数 2000室
- 2015年 3月 賃貸管理業の登録完了 賃貸住宅管理業者登録  
登録番号：国土交通大臣（1）第3613号
- 2015年 6月 管理戸数 3000室
- 2016年 6月 管理戸数 3500室
- 2016年12月 本社ビル取得 大阪市中央区平野町へ本店移転  
管理戸数 4000室
- 2017年 6月 管理戸数 4300室
- 2018年 6月 管理戸数 4800室
- 2019年 6月 大阪市中央区瓦町へ本店移転

## Suppliers 取引先

---

全保連株式会社  
まこと建設株式会社  
山陽建設工業株式会社  
アパルトマン株式会社  
株式会社たけでん  
株式会社ユニマットライフ  
ダイキン工業株式会社  
エイ・ワン少額短期保険株式会社  
(順不同)



信頼と安心のパートナーを目指して。  
管理会社



stride Inc.

管理実績 

# Management Results

《 大阪市内 》

物件名	戸数	築年月日
おおきに平野町ビル	8	2001/11/1
アークハイム川島	23	1984/8/1
スバジオビル	22	1987/7/22
おおきに日本ービル	43	2006/4/1
おおきに東心斎橋ビル	54	1992/6/1
おおきに天神橋六丁目サニーマンション	63	1994/6/27
ツリガネビル	19	1978/11/1
おおきに新大阪サニーマンション	71	1989/8/22
エルフ大手前ビル	121	1974/5/1
おおきに心斎橋LAND MARKビル	26	1991/11/21
おおきに御堂筋瓦町ビル	25	1987/10/1
おおきに千日前幸町サニーマンション	99	1984/11/1
おおきにヨーロッパ通りビル	12	1965/7/17
おおきに老松通りビル	56	1977/3/1
麻綱ビル	42	1994/12/1
心斎橋ロジック	15	2006/5/1
おおきに三角公園北ビル	8	1972/11/25
おおきに湊町一丁目ビル	4	1979/3/21
おおきにオタロードビル	23	1985/2/1
TABIYADO BLDG 心斎橋	8	1989/11/1
メビウス難波東	6	1987/1/1
有本ビル	7	2000/12/1
リッチライフダイコク	35	1988/1/1
NLC新大阪	35	2002/1/1
シモールハイツ	30	1989/1/20
レバガ湯里マンション	43	1983/1/25
REBANGA船場マンション	20	1987/8/1
レバガ京町堀マンション	7	1974/1/1
北堀江GGR	30	2007/2/1
BFレジデンス	23	1990/10/1
イトーピア山本	22	1992/1/1
ラ・フォーレ上新庄	90	1989/2/1
ラ・フォーレ駒川	27	1992/4/1
シティハイツピコ	40	1991/9/1
おおきに花川サニーマンション	29	1990/3/1
REBANGA十三マンション	33	1992/2/14
サンパール天王寺ビル	7	1986/12/1
ビクトリーハイム西光	43	1989/1/20
おおきに西心斎橋BirthPlaceビル	14	2001/7/1
天六南ハイツ	42	1978/12/1
ピエタテル安堂寺	7	1988/12/31
大阪国際学院扇町ビル	9	1974/6/1
おおきに堺筋八幡町ビル	17	1982/5/1
ドゥエリング大宮	14	2012/3/1
オルフェア上本町VII番館	27	2006/3/1
クリスタルコートNAMBA	52	2004/9/17
シャルム橋本III	75	1996/3/1
ヴィラエスポール	28	1995/2/28
メゾン杉本	34	1986/1/10

(順不同)

《 近畿圏（大阪市除く） 》

※管理実績は一例です。

物件名	市町村	戸数	築年月日
おおきに烏丸五条ビル	京都市	60	1985/3/15
おおきに出町柳サニーマンション	京都市	22	2000/3/12
おおきに百万遍サニーマンション	京都市	133	1991/3/1
フローレンス京都	京都市	18	1990/9/1
北山コンドミニアム	京都市	13	1987/12/13
シエテ高槻II	高槻市	12	1974/1/1
サンシャイン上北	堺市	13	1985/7/29
永本マンション	守口市	16	1985/10/1
クリオ香里	寝屋川市	10	1996/3/14
モアベル夙川	西宮市	37	2007/3/1
ラ・フォーレ高井田	東大阪市	16	1991/1/1
ビューティーセゾン	東大阪市	36	2001/8/1
八千代ハイツ	東大阪市	11	1993/3/25
美幸マンション	藤井寺市	24	1985/10/1
プレジール西大寺	奈良市	12	1976/7/1
REBANGA近鉄奈良駅高天町ビル	奈良市	7	1983/8/1
REBANGA武庫之荘マンション	尼崎市	14	1996/1/1
ルキア国分	柏原市	26	1995/9/1
ラ・フォーレ久宝園	八尾市	41	2016/11/30
ウエスト イン ヒルズ	富田林市	22	1998/9/1
おおきに北桜塚サニーマンション	豊中市	15	1989/7/26
グレースハイツ	豊中市	13	1991/6/1
メゾン光	枚方市	10	1991/7/1
ラ・フォーレ古川橋	門真市	18	1986/10/1

(順不同)

1棟合計	164棟4638戸
区分合計	111戸
合計 4749戸 (2018.11.1現在)	



信頼と安心のパートナーを目指して。  
管理会社



施工実績 ♀

# Construction Results

## 桜川エントランス



印象的なウッドが目を引き。スポットライトの光で銅板の文字がウッドの壁に浮かび、印象的で温かみのあるエントランスに。。

## アプローチ



before

after



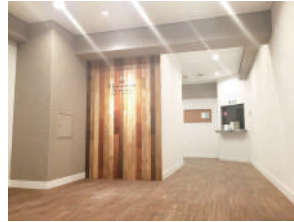
枕木のアーチをアクセントにし、横には植栽をふんだんに設け、優しく存在感のあるアプローチに。また夜になると設置した照明がエントランスをより引き立て、温かい雰囲気でご来店をお待ちします。

## エントランス



before

after



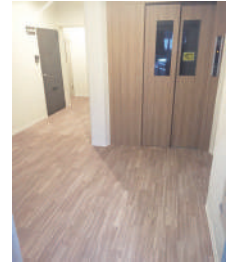
表情豊かなウッドを無機質なエントランスに加える事で温かみを演出。

## E V



before

after



E Vも木目調に統一し、明るく落ち着いた雰囲気に。

## 谷町9丁目某飲食店



古材とアンティーク家具で、隠れ家のような、上質で心地よい空間に素材感と温もりある古材を用い、味わいのある落ち着いた空間に。

### 店内1 before



存在感たっぷりのカウンターとランダムに貼った古材の腰壁がアクセント。間接照明を効果的に用い、全体の明るさを抑え、落ち着いてゆっくり楽しんで頂ける空間に。

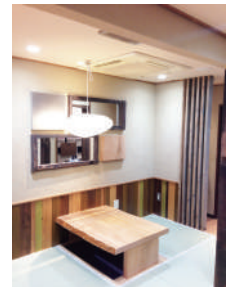
after



### 店内2



before



after

畳敷きの掘りごたつにし、ゆっくりと寛げる空間に。

### 店内3



before

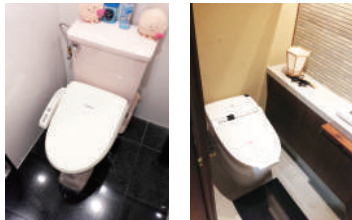
after



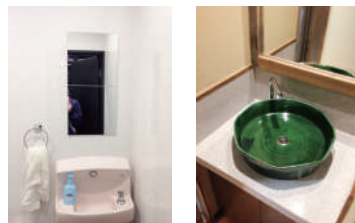
アクセントの朱赤の壁面に一枚板の座卓が高級感を演出。

## Toilet Room2

before → after



2種類の素材を使い分けた壁面に、木の洗面台、間接照明を取り入れ、ほっこり落ち着く癒しの空間に。



before → after

## Toilet Room1

陶器の手洗いをアクセントに「和モダン」を演出。

信頼と安心のパートナーを目指して。  
管理会社

stride Inc.

施工実績 ㊦

# Construction Results

## □SC西本町401



白い壁に無垢フローリング、シンプルで心地よい、だけど洗練された空間に。時間が経つほど深みとわいが増す無垢材。住み手に自分の空間を作り出す楽しさを感じてもらえるよう、DIY可能な壁にしました！住めば住むほど愛着の湧くお部屋に。

### Living Room1

after

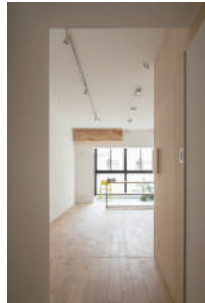


before

室内の床材を2つに切り替えることで、「室内バルコニー」と呼ばれる空間を創り出しました。植物を置いたり、洗濯物を干したり、住む人に合わせ様々なシーンに対応。棚は間仕切り代わりに寝室とリビングを分けたり、TVボードとして使ったり、見せる収納をしたり、用途に応じて自由自在。

### Living Room2

after



before

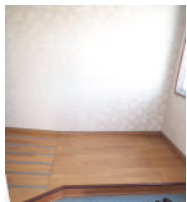
何の変哲もない天井にガイシ引き配線を装飾的に取り入れることで、デザイン性の高い空間を生み出しました。

## □上町台アパートメント501



無垢床に木の建具、自然を感じられる圧巻の広々LDKは、家族が自然と集まる優しい空間に。住めば住むほど味の出る無垢材は、家族と共に年を重ねるごとに、より愛着のあるお部屋になります。

### Entrance hall



before



after

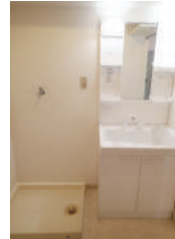
土間を白系にし、明るく広々とした玄関に。大容量のシューズボックスを新設木目調でお部屋にもマッチ。

## □サムティプリンスパンサンク907



白を基調とした大人北欧スタイル。清潔感溢れる空間に彩りを加えて、あたたかみのある空間に。3LDKから2LDK+W・I・Cに間取り変更。広々LDKと、大容量の収納力を兼ね備えた空間に生まれ変わりました。白を基調にした空間に、マスタードカラーや、植物・幾何学柄など、北欧テイストを随所に散りばめました。

### Powder Room



before



after

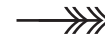


白レンガのクロスにスモーキーブルーのクロスを差し色に。木の洗面カウンターとミラーキャビネットでナチュラルさを演出、清潔感のある空間に。

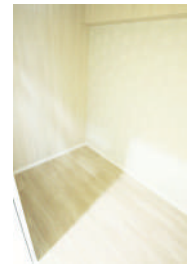
### W・I・C



before



after



キッチンの場所をずらし、新たにウォークインクローゼットを設けました。フリールームとしても使える広さ。ノルディック柄と木目調のクロスが、北欧らしさを演出。

### Japanese Room

洋室だった部屋を和室に。琉球畳を使用しモダンに仕上げました。



before

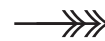


after

### Powder room



before



after

洗面カウンターを新設。木目調のカウンターには大きめの洗面ボウル。壁一面にミラー。シンプルながらも使いやすさにこだわりました。奥行きのあるニッチもあるので、たっぷり収納可能。小物で溢れがちな洗面もスッキリ。

信頼と安心のパートナーを目指して。  
管理会社



# stride Inc.